



ШКАФЫ
ХОЛОДИЛЬНЫЕ
ФАРМАЦЕВТИЧЕСКИЕ

2021



ШКАФЫ ХОЛОДИЛЬНЫЕ ФАРМАЦЕВТИЧЕСКИЕ

Шкафы холодильные фармацевтические TM POLAIR обеспечивают надежное хранение лекарственных средств, вакцин, биологических и ветеринарных препаратов при необходимой для них температуре. Рассчитаны на работу в жарких климатических условиях, имеют высокие гигиенические свойства, соответствуют всем предъявляемым к оборудованию для лечебных заведений, фармацевтических предприятий, лабораторий различных направлений требованиям. Удобны в эксплуатации, просты в обслуживании.

Шкафы холодильные фармацевтические TM POLAIR производятся лидером в профессиональной холодильной индустрии РФ – заводом АО «Полаир – Недвижимость». Шкафы, разработанные экспертами в холодильной технике, воплотили в себе все современные технологии и достижения, имеют характеристики и преимущества холодильного оборудования профессионального назначения. Обладают повышенной надежностью, уверенно противостоят высоким внешним температурам, рассчитаны на жесткие условия эксплуатации и увеличенные, по сравнению с бытовыми холодильниками, нагрузки.

Шкафы холодильные фармацевтические TM POLAIR имеют полный комплект разрешительной документации.



ШКАФЫ ХОЛОДИЛЬНЫЕ ФАРМАЦЕВТИЧЕСКИЕ

Шкафы холодильные фармацевтические ТМ POLAIR представлены моделями с глухими и стеклянными дверьми



ШКАФЫ СО СТЕКЛЯННЫМИ ДВЕРЬМИ



ШКАФЫ С ГЛУХИМИ ДВЕРЬМИ

Схема условных обозначений

ШХФ-0,5ДС-01N нерж

1 2 3 4 5 6

- 1 – тип оборудования, где:
ШХФ – шкаф холодильный фармацевтический
ШХКФ – шкаф холодильный комбинированный фармацевтический
- 2 – типоразмер внутреннего объема, где:
0,2 – внутренний объем 0,2 м³ (200 л)
0,4 – внутренний объем 0,4 м³ (400 л)
0,5 – внутренний объем 0,5 м³ (500 л)
0,7 – внутренний объем 0,7 м³ (700 л)
1,0 – внутренний объем 1,0 м³ (1000 л)
1,4 – внутренний объем 1,4 м³ (1400 л)
- 3 – тип дверей, отличный от глухих со стальными обшивками, где:
ДС – дверь/двери стеклянные
- 4 – 01 – исполнение с корзинами. Для исполнения с полками данная позиция не заполняется
- 5 – N – количество полок или корзин (от 2 до 14). Стандартное исполнение шкафов см. таб. 1 и 2
- 6 – материал обшивок корпуса и/или двери, отличный от оцинкованной стали с полимерным покрытием, где:
нерж – нержавеющая сталь



ОСОБЕННОСТИ ФАРМАЦЕВТИЧЕСКИХ ШКАФОВ TM POLAIR

Максимальная термоизоляция, возможность работы при высоких внешних температурах с сохранением заданного температурного режима для хранения лекарственных средств.



Монолитные, цельнозаливные пенополиуретаном корпуса



Заливные пенополиуретаном двери шкафов с глухими дверьми





Теплопакеты (стеклопакеты с теплоотражающим покрытием) шкафов со стеклянными дверьми



Эластичные уплотнители с магнитной вставкой дверей



Механизм самозакрывания дверей



ПРОФЕССИОНАЛЬНАЯ ДИНАМИЧЕСКАЯ СИСТЕМА ОХЛАЖДЕНИЯ:



равномерное и эффективное охлаждение лекарственных средств на всех полках шкафов



быстрый выход на режим



оперативное восстановление температуры в шкафах после открывания дверей



отменные
термодинамические
характеристики



расширенный температурный
диапазон: от 0 до +15°C (один и тот же
шкаф может быть использован и как
«холодный» и как «прохладный»)



ГАРАНТИЯ НАДЕЖНОГО ПОДДЕРЖАНИЯ ОПТИМАЛЬНОЙ ТЕМПЕРАТУРЫ В ШКАФАХ:

- электронные блоки управления с точностью установки температуры до 0,1°C
- жидкокристаллический дисплей, отображающий температуру в охлаждаемом отделении и установленную температуру в шкафу
- независимый термометр для контроля температуры – в комплекте поставки
- устройство звуковой и световой сигнализации об отклонениях температуры от заданной
- микропереключатель, автоматически прекращающий вращение вентилятора воздухоохладителя при открывании дверей шкафов (и включающий подсветку шкафов с глухими дверьми)



СИСТЕМА ДИСТАНЦИОННОГО МОНИТОРИНГА:

- возможность в режиме реального времени получать все данные о работе шкафов (включая историю поддержания/изменения параметров), сохранять и/или распечатывать их на принтере
- обеспечение различных вариантов допуска к интерфейсу - от просмотра данных до управления настройками контроллера
- два варианта доступа – через сети WiFi (удаленный доступ с облачным хранением данных) или модуль BlueTooth (в непосредственной близости от шкафа)



ВЫСОКИЕ ГИГИЕНИЧЕСКИЕ СВОЙСТВА И МЕХАНИЧЕСКАЯ ПРОЧНОСТЬ ШКАФОВ



Внешние и внутренние обшивки корпусов шкафов:

- из оцинкованной стали с полимерным покрытием
- из пищевой нержавеющей стали



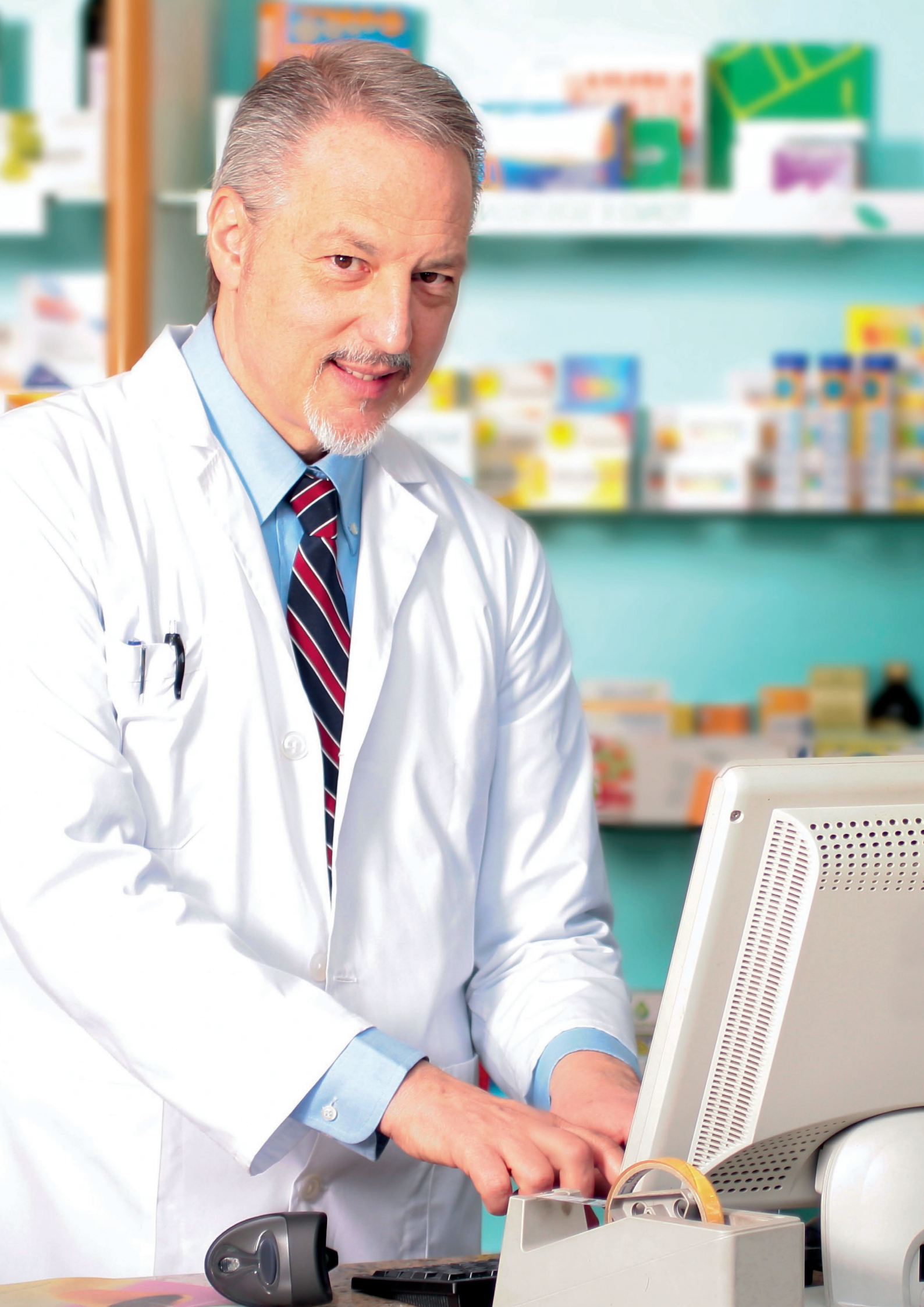
Рамы дверей шкафов со стеклянными дверьми из алюминия



Обшивки дверей шкафов с глухими дверьми из оцинкованной стали с полимерным покрытием или из нержавеющей стали



Полки и корзины из стальной оцинкованной проволоки с полимерным покрытием



ОТМЕННЫЕ ЭКСПОЗИЦИОННЫЕ ХАРАКТЕРИСТИКИ

Прозрачный теплопакет дверей шкафов со стеклянными дверьми.

Вертикальная внутренняя светодиодная подсветка и подсветка канале (с отдельными выключателями) шкафов со стеклянными дверьми.

Внутренняя светодиодная подсветка шкафов с глухими дверьми.



Полки в количестве на выбор покупателя.

Выдвижные на телескопических направляющих корзины.



УДОБСТВО В ЭКСПЛУАТАЦИИ



Система автоматической оттайки испарителей с автоматическим испарением конденсата



Легкая доступность агрегата для обслуживания



Возможность изменения стороны открывания однодверных шкафов с глухими дверьми



Простота замены уплотнителя дверей



Регулируемые по высоте ножки шкафов



Колеса со стопорами – в качестве опции



Педаль для открывания дверей без участия рук – на заказ

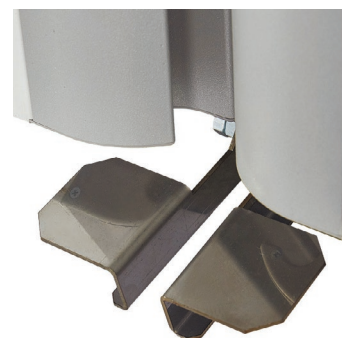


Замок – в комплекте поставки



Тонированные стеклопакеты – в качестве опции





ШКАФЫ ХОЛОДИЛЬНЫЕ ФАРМАЦЕВТИЧЕСКИЕ СО СТЕКЛЯННЫМИ ДВЕРЬМИ



| Модель | ШХФ-0,2ДС-N/01N ШХФ-0,2ДС-N/01N нерж | ШХФ-0,4ДС-N/01N ШХФ-0,4ДС-N/01N нерж | ШХФ-0,5ДС-N/01N ШХФ-0,5ДС-N/01N нерж |
|-----------------------------------------------------|------------------------------------------------|-----------------------------------------|-----------------------------------------|
| Внутренний объем, л | 200 | 400 | 500 |
| Габаритные размеры, мм | 606 x 630 x 890 | 606 x 630 x 1780 | 697 x 710 x 1960 |
| Корпус | монолитный цельнозаливной | монолитный цельнозаливной | монолитный цельнозаливной |
| Толщина стенки, мм | 43 | 43 | 43 |
| Диапазон раб. температур, °С | 0...+15 | 0...+15 | 0...+15 |
| Тип охлаждения | динамический | динамический | динамический |
| Хладагент | R134a | R134a | R134a |
| Терморегулятор | эл. блок | эл. блок | эл. блок |
| Сигнализация об отклонении температуры от заданной | + | + | + |
| Тип оттайки | автоматическая с системой испарения конденсата | | |
| Потребление электроэнергии в сутки, кВт/ч, не более | 3 | 3,6 | 4 |
| Потребляемая мощность, Вт, не более | 250 | 250 | 350 |
| Номинальный ток, А, не более | 1,5 | 1,5 | 1,8 |
| Микропереключатель | + | + | + |
| Возможность поставки с полками | + | + | + |
| Шаг установки полок, мм | 12,5 | 12,5 | 12,5 |
| Возможность поставки с выдвигаемыми корзинами | + | + | + |
| Размер полок и корзин (в плане), мм | 505 x 455 / 505 x 220 478 x 450 | 505 x 455 478 x 450 | 595 x 460 569 x 500 |
| Теплопакеты дверей | + | + | + |
| Тонированные стеклопакеты | опция | опция | опция |
| Регулируемые по высоте ножки/стопки | + | + | + |
| Колеса со стопорами | - | - | опция |
| Размеры в упаковке, мм | 720 x 660 x 1100 | 720 x 660 x 1950 | 790 x 744 x 2125 |
| Заводская гарантия, лет | 2 | 2 | 2 |



| ШХФ-0,7ДС-N/01N ШХФ-0,7ДС-N/01N нерж | ШХФ-1,0ДС-N/01N ШХФ-1,0ДС-N/01N нерж | ШХФ-1,4ДС-N/01N ШХФ-1,4ДС-N/01N нерж |
|------------------------------------------------|-----------------------------------------|-----------------------------------------|
| 700 | 1000 | 1400 |
| 697 x 945 x 1960 | 1402 x 710 x 1960 | 1402 x 945 x 1960 |
| монолитный цельнозаливной | монолитный цельнозаливной | монолитный цельнозаливной |
| 43 | 43 | 43 |
| 0...+15 | 0...+15 | 0...+15 |
| динамический | динамический | динамический |
| R134a | R134a | R134a |
| эл. блок | эл. блок | эл. блок |
| + | + | + |
| автоматическая с системой испарения конденсата | | |
| 5,5 | 8 | 8 |
| 350 | 550 | 550 |
| 1,8 | 2,1 | 2,7 |
| + | + | + |
| + | + | + |
| 60 | 12,5 | 60 |
| + | + | + |
| 530 x 655 569 x 720 | 595 x 460 569 x 500 | 530 x 655 569 x 720 |
| + | + | + |
| опция | опция | опция |
| + | + | + |
| опция | опция | опция |
| 790 x 988 x 2125 | 1490 x 744 x 2125 | 1490 x 988 x 2125 |
| 2 | 2 | 2 |

ШКАФЫ ХОЛОДИЛЬНЫЕ ФАРМАЦЕВТИЧЕСКИЕ С ГЛУХИМИ ДВЕРЬМИ



| Модель | ШХФ-0,2-N/01N ШХФ-0,2-N/01N нерж | ШХФ-0,4-N/01N ШХФ-0,4-N/01N нерж | ШХФ-0,5-N/01N ШХФ-0,5-N/01N нерж |
|-----------------------------------------------------|------------------------------------------------|-------------------------------------|-------------------------------------|
| Внутренний объем, л | 200 | 400 | 500 |
| Габаритные размеры, мм | 606 x 630 x 890 | 606 x 630 x 1780 | 697 x 690 x 1960 |
| Корпус | монолитный цельнозаливной | монолитный цельнозаливной | монолитный цельнозаливной |
| Толщина стенки, мм | 43 | 43 | 43 |
| Диапазон раб. температур, °С | 0...+15 | 0...+15 | 0...+15 |
| Тип охлаждения | динамический | динамический | динамический |
| Хладагент | R134a | R134a | R134a |
| Терморегулятор | эл. блок | эл. блок | эл. блок |
| Сигнализация об отклонении температуры от заданной | + | + | + |
| Тип оттайки | автоматическая с системой испарения конденсата | | |
| Потребление электроэнергии в сутки, кВт/ч, не более | 2,8 | 3,2 | 3,5 |
| Потребляемая мощность, Вт, не более | 250 | 250 | 350 |
| Номинальный ток, А, не более | 1,5 | 1,5 | 1,6 |
| Микропереключатель | + | + | + |
| Возможность поставки с полками | + | + | + |
| Шаг установки полок, мм | 12,5 | 12,5 | 12,5 |
| Возможность поставки с выдвигаемыми корзинами | + | + | + |
| Размер полок и корзин (в плане), мм | 505 x 455 / 505 x 220 478 x 450 | 505 x 455 478 x 450 | 595 x 460 569 x 500 |
| Регулируемые по высоте ножки/стопки | + | + | + |
| Колеса со стопорами | - | - | опция |
| Педаль открывания дверей | - | - | опция |
| Размеры в упаковке, мм | 720 x 660 x 1100 | 720 x 660 x 1950 | 790 x 744 x 2125 |
| Заводская гарантия, лет | 2 | 2 | 2 |



| ШХФ-0,7-Н/01Н ШХФ-0,7-Н/01Н нерж | ШХФ-1,0-Н/01Н ШХФ-1,0-Н/01Н нерж | ШХФ-1,4-Н/01Н ШХФ-1,4-Н/01Н нерж | ШХКФ-1,4-Н/01Н ШХКФ-1,4-Н/01Н нерж |
|------------------------------------------------|-------------------------------------|-------------------------------------|---------------------------------------|
| 700 | 1000 | 1400 | 700+700 |
| 697 x 925 x 1960 | 1402 x 690 x 1960 | 1402 x 925 x 1960 | 1402 x 925 x 1960 |
| монолитный цельнозаливной | монолитный цельнозаливной | монолитный цельнозаливной | монолитный цельнозаливной |
| 43 | 43 | 43 | 43 |
| 0...+15 | 0...+15 | 0...+15 | 0...+15 |
| динамический | динамический | динамический | динамический |
| R134a | R134a | R134a | R134a |
| эл. блок | эл. блок | эл. блок | эл. блок |
| + | + | + | + |
| автоматическая с системой испарения конденсата | | | |
| 4 | 5,5 | 6 | 8 |
| 350 | 550 | 550 | 700 (350+350) |
| 1,6 | 1,8 | 2,5 | 6 |
| + | + | + | + |
| + | + | + | + |
| 60 | 12,5 | 60 | 60 |
| + | + | + | + |
| 530 x 655 569 x 720 | 595 x 460 569 x 500 | 530 x 655 569 x 720 | 530 x 655 569 x 720 |
| + | + | + | + |
| опция | опция | опция | опция |
| опция | опция | опция | опция |
| 790 x 988 x 2125 | 1490 x 744 x 2125 | 1490 x 988 x 2125 | 1490 x 988 x 2125 |
| 2 | 2 | 2 | 2 |

ШКАФЫ ХОЛОДИЛЬНЫЕ ФАРМАЦЕВТИЧЕСКИЕ TM POLAIR



Являются профессиональным оборудованием



Оснащены профессиональной динамической системой охлаждения



Подходят для хранения вакцин



Работают при температуре окружающей среды до +40°C



Внешние и внутренние обшивки из оцинкованной стали с полимерным покрытием или из нержавеющей стали



Имеют расширенный температурный диапазон



Контроллер сигнализирует об отклонении температуры от заданной



Независимый термометр в комплекте поставки



Микропереключатель установлен во всех шкафах



Максимальная термоизоляция



Полный комплект разрешительной документации



Заводская гарантия на шкафы – 2 года



Подробную информацию о поставщиках оборудования POLAIR в вашем регионе смотрите на сайте www.polair.com в разделе «Где купить»

www.polairmedcare.ru
www.polair.com
www.polairgroup.ru
sales_russia@polair.com



@polair.polair



@polairgroup



НАДЕЖНОСТЬ | КАЧЕСТВО | СТАБИЛЬНОСТЬ

POLAIR